

No et quedis a casa!



2024-2025

Guia d'activitats

esportives, culturals i
formatives en temps de lleure



AJUNTAMENT
D'ESPLUGUES



Pilar Díaz

Alcaldessa d'Esplugues

Activa't!

Activa't a Esplugues i no et quedis a casa!

En aquestes pàgines descobriràs més de cent maneres de gaudir de la nostra ciutat al màxim amb activitats esportives, culturals, socials i formatives. Moltes d'aquestes activitats les farem al Complex Sociocultural i Esportiu de Can Vidalet, un equipament de primera categoria que ja s'ha convertit en tot un referent a Esplugues.

Us animem a aprofitar aquesta diversitat de propostes sense necessitat de moure's d'Esplugues: provant un esport nou, adquirint una habilitat diferent, fent una formació o compartint moments amb els veïns i veïnes durant el proper curs. En aquesta edició de la guia 'No et quedis a casa' hem reunit una àmplia varietat de propostes per a tots els públics i edats, moltes gratuïtes o a preus accessibles, perquè només necessitis posar les ganades. **Activa't a Esplugues!**

INDEX



ESPLUGUES ÉS ESPORT!

04

CEM La Plana: Activitats aquàtiques
CSE Can Vidalet: Abonament Canvi
Jocs Escolars
Escoles esportives



APRENDRE ART I MÚSICA

10

Espai Municipal de les Arts
Escola Municipal de Música



TALLERS JUVENILS

16

Oficina Jove d'Emancipació



ANIMACIÓ SOCIOCULTURAL PER A LA GENT GRAN

17

Aula Cultural
Aula Salut Integral
Connecta't a les xarxes
Ús del telèfon mòbil. Els Joves t'ensenyen
Aula d'Activitats físiques



EN CLAU D'IGUALTAT

22

CIRD Vil·la Pepita



VIU EL TEU PATRIMONI

24

Museus i Arxiu



ENTITATS QUE EDUQUEN EN EL LLEURE

26

Grup d'Esplai Espurnes
Espluga Viva
Club d'Esplai Pubilla Cases Can Vidalet



LA FORMACIÓ SEMPRE CONTÍNUA

31

Escola d'Adults Eugeni d'Ors



QÜESTIÓ DE LLENGÜES

32

Servei Local de Català
Escola Oficial d'idiomes



SERVEI DE BIBLIOTECA

33



LES ENTITATS T'OBREN LES PORTES

34



AJUTS PER A ACTIVITATS

36



ESPLUGUES ÉS ESPORT!

COMPLEX ESPORTIU MUNICIPAL LA PLANA

Activitats i cursos per aprendre a gaudir de l'esport i l'activitat física.

A partir del 9 de setembre

PREUS (trimestrals amb IVA inclòs):

(1) Preu del servei

(2) Preu per a ciutadans/es empadronats/des a Esplugues.

B Activitats becables
Més informació a la p.36

ACTIVITATS AQUÀTIQUES

CAL PORTAR:

Banyador (calceta els petits), xanquetes, tovallola o barnús i casquet de bany

En els cursos de 12 mesos a 36 mesos és necessària la companyia del pare o la mare durant tota la sessió aquàtica.

ACTIVITATS AQUÀTIQUES LÚDIQUES PER A NADONS

OBJECTIU:

Aprendre, gaudir i iniciar al vostre fill/a al medi aquàtic mitjançant activitats lúdiques.

Nens i nenes de 12 a 36 mesos (nadons)

NN1: Dl, 17.30 a 18.15 h

NN2: Dt, 17.30 a 18.15 h

NN3: Dc 17.30 a 18.15 h

NN4: Dj, 17.30 a 18.15 h

NN5: Dv, 16 a 16.45 h

NN6: Ds, de 10.30 a 11.15 h

NN7: Ds, d'11.15 a 12 h

Preu 1r trimestre:

(1) 100,65€ - (2) 91,61€

Preu resta de trimestres:

(1) 80,78 € · (2) 73,53 €

ACTIVITATS AQUÀTIQUES PER A PETITS (NIVELL TORTUGUES)

Cursant P3 a P5

OBJECTIU:

Treballar l'autonomia en el medi aquàtic, des de la iniciació, familiarització i adaptació, afavorint el desenvolupament físic i motriu de l'infant.

Tortuga 1 Dl, de 17.30 a 18.15 h

Tortuga 2 Dl, de 18.15 a 19 h

Tortuga 3 Dt, de 17.30 a 18.15 h

Tortuga 5 Dc, de 17.30 a 18.15 h

Tortuga 6 Dc, de 18.15 a 19 h

Tortuga 7 Dj, de 17.30 a 18.15 h

Tortuga 8 Dj, de 18,15 a 19 h

Tortuga 9 Dv, de 17.30 a 18.15 h

Tortuga 10 Dv, de 18,15 a 19 h

Tortuga 11 Ds, de 9.45 a 10.30 h

Preu 1r trimestre:

(1) 100,65€ - (2) 91,61€

Preu resta de trimestres:

(1) 80,78 € · (2) 73,53 €

ACTIVITATS AQUÀTIQUES PER INFANTS (NIVELL DOFÍ)

A partir de 1r de primària
(6 a 11 anys)

Dofí 1 Dl, de 17.30 a 18.15 h

Dofí 2 Dl, de 18.15 a 19 h

Dofí 3 Dt, de 17.30 a 18.15 h

Dofí 4 Dt, de 18.15 a 19 h

Dofí 5 Dc, de 17.30 a 18.15 h

Dofí 6 Dc, de 18.15 a 19 h


Dofí 7 Dj, de 17.30 a 18.15 h

Dofí 9 Dv, de 17.30 a 18.15 h

Dofí 10 Dv, de 18.15 a 19 h

Dofí 11 Ds, de 9 a 9.45 h

Preu 1r trimestre:

(1) 77,48€ - (2) 76,09€ 

Preu resta de trimestres:

(1) 62,19 € (2) 61,07 €

CURSOS DE NATACIÓ PER A JOVES (NIVELL TAURO)

(De 12 a 15 anys)

Cal saber nedar.

OBJECTIU:

Tenir domini i perfeccionar
els diferents estils de
natació, treballar i conèixer
diferents activitats
aquàtiques.

Tauró 1 Dl, de 19 a 19.45h


Tauró 2 Dt, de 19 a 19.45h

Tauró 3 Dc, de 19 a 19.45

Tauró 4 Dj, de 19 a 19.45h

Tauró 5 Dv, de 19 a 19.45h

Preu 1r trimestre:

(1) 77,48€ - (2) 76,09€ 

Preu resta de trimestres:

(1) 62,19 € (2) 61,07 €

CURSOS DE NATACIÓ D'INICIACIÓ PER A ADULTS

OBJECTIU:


Aprendre a nedar i gaudir
del medi aquàtic

De 16 a 65 anys.

NAI 1: dilluns de 19 a 19.45h
(Piscina mitjana)

NAI 2: dimecres de 19 a
19.45h (Piscina petita)

Preu 1r trimestre:

(1) 77,48€ - (2) 76,09€ 

Preu resta de trimestres:

(1) 62,19 € (2) 61,07 €

CURSOS DE NATACIÓ MILLORA PER A ADULTS

OBJECTIU:

Millorar estils de natació i
perfeccionar els estils.


De 16 a 65 anys.

NAV 1: Dt, 8.45 a 9.30 h

NAV 2: Dt, de 19 a 19.45 h

NAV 3: Dj, de 19 a 19.45 h

Preu 1r trimestre:

(1) 77,48€ - (2) 76,09€ 

Preu resta de trimestres:

(1) 62,19 € (2) 61,07 €

Hi ha la possibilitat d'inscriure's més d'un dia
en tots els cursos

INFORMACIÓ I INSCRIPCIÓ ALS CURSOS CEM LA PLANA

INSCRIPCIONS (Places limitades)

LLOC:

Recepció del Complex Esportiu Municipal La Plana (plaça Catalunya, s/n)

HORARI:

de dilluns a divendres, de 8 a 21 h; dissabtes, de 9 a 19 h; diumenges, de 9 a 12.30 h.

Descomptes especials a totes les activitats per a la promoció familiar. (Més informació a la recepció del CEM La Plana).

El pagament dels cursos es realitzarà en targeta en el moment de la inscripció, el primer trimestre. El segon (mes de desembre) i el tercer (mes de març) per domiciliació bancària.

Es cobrarà 2,92€ trimestral en concepte d'assegurança d'accidents

Per donar-se de baixa d'un curs és imprescindible informar a la recepció del CEM La Plana deu dies abans d'iniciar-se el següent període.

Els cursos són anuals, d'acord amb el calendari escolar. S'iniciaran el 9 de setembre del 2024 i finalitzaran al juny del 2025. Les vacances també són en període escolar (Nadal i setmana santa).

La documentació que cal per formalitzar a les inscripcions és:

- DNI
- Dades bancàries

PER A MÉS INFORMACIÓ:

- Recepció del Complex Esportiu Municipal La Plana (plaça Catalunya s/n. Tel.: 93 480 27 18)
- www.esplugues.cat
- Telèfon gratuït 900 300 082
- Els abonats i abonades tenen un 30% de descompte en els preus dels cursos.

JOCS ESPORTIUS ESCOLARS

El propòsit d'aquest programa és que nois i noies adquireixin l'hàbit d'ocupar una part del seu temps de lleure realitzant una activitat físico-esportiva. Es pretén també potenciar i divulgar el concepte de l'esport educatiu.

Aquesta temporada 2024-2025, la ciutat d'Esplugues ha estat designada "CIUTAT JUGA VERD PLAY 2024-25"

A QUI VA ADREÇAT

Poden participar-hi nens i nenes d'edats compreses entre els 6 i els 17 anys. Per poder participar-hi us heu d'adreçar a les associacions de pares i mares dels centres escolars corresponents o a les diferents entitats esportives participants.

ORGANITZACIÓ

S'organitzen competicions esportives regulars de novembre a maig en esports col·lectius com són el futbol 7,

COMPLEX SOCIOCULTURAL I ESPORTIU CAN VIDALET

ABONAMENT CANVI

Abonament que dona dret a l'ús de la sala de *fitness* i a tot el programa d'activitats dirigides amb seguiment i assessorament per personal tècnic especialitzat.

HORARIS:

De dilluns a divendres, de 8 a 13.30 h i de 16.30 a 21 h
Dissabtes, de 9.30 a 13 h
Diumenges, de 10 a 12.30 h

PREUS:

Abonament Canvi: 27 €
Abonament jove (de 16 a 25 anys): 21,60 €
Abonament gent gran (a partir de 61 anys): 21,60 €
Abonament diversitat funcional (33% o més de grau de discapacitat i/o persones que disposin de carnet rosa): 21,60 €
Abonament en situació d'atur (major de 25 anys amb un temps mínim d'atur de sis mesos): 21,60 €

L'ABONAMENT CANVI DONA DRET A PARTICIPAR A LES SEGÜENTS ACTIVITATS DIRIGIDES:

	Dilluns	Dimarts	Dimecres	Dijous	Divendres
8.15 a 9 h	Zumba	Bodypump	Body-balance	Zumba	Cross Training
9.15 a 10 h				Body Combat	Stretching
10.30 a 11 h	Core 20'		Core 20'		Core 20'
17 a 17.45 h	Cross Training	Body Combat			
18 a 18.45 h	Body-balance	Body-balance	Body Combat	Bodypump	Zumba
19.15 a 20 h			Esquena sana	Body-balance	Bodypump
20.15 a 21 h			GAC		

INSCRIPCIONS I INFORMACIÓ AL CSE CAN VIDALET

De dilluns divendres, de 9 a 23 h · 93 470 71 92

bàsquet, futbol sala, voleibol, handbol... i individuals com escacs, tennis taula, gimnàstica artística...

Els dies de les competicions dels esports d'equip seran preferentment els dissabtes al matí, de 9 a 13 h.

PER A MÉS INFORMACIÓ:

Servei d'Esports de l'Ajuntament d'Esplugues.
Tel. 93 371 33 50.



ESCOLES ESPORTIVES 2024-2025

Les entitats esportives ofereixen a infants, joves i adults del municipi la possibilitat de practicar una disciplina esportiva, potenciant i divulgant el concepte educatiu i els valors de l'esport.

ESCOLA DE BÀSQUET

Nascuts/des a partir de 2019

Organitza:

Basket Esplugues

Informació i inscripcions:

be@basketesplugues.com
www.basketesplugues.com

Lloc de l'activitat:

CEM Les Moreres



ESCOLA D'HANDBOL

Nascuts/des entre 2007 i 2020
(equips masculins i femenins)

Organitza:

Club Handbol Esplugues

Informació i inscripcions:

dilluns, dimarts i dijous,
de 17 a 20 h, al despatx
d'hanbol del CEM Les
Moreres, a partir del 2
de setembre. També a
chesplugues@gmail.com
handbolesplugues.com

Lloc de l'activitat:

CEM Les Moreres



ESCOLA DE VOLEIBOL

Nascuts/des entre 2013 i 2019

Organitza:

Club Voleibol Esplugues

Informació i inscripcions:

dilluns, dimecres i
divendres, de 18 a 20 h al
CEM Les Moreres, a partir
del 2 de setembre, i a
voleibolesplugues@gmail.com

Lloc de l'activitat:

CEM Les Moreres i
IES La Mallola



ESCOLA DE NATACIÓ

Nascuts/des entre 2021 i 2018
(escola) i a partir 2017 (natació
de competició)

Organitza:

Club Natació Esplugues

Informació i inscripcions:

a partir del 9 de setembre
2024, presencialment de
dilluns a divendres de 17.30h
a 19 h a l'oficina del Club
Natació Esplugues, al CEM
La Plana. També a
info@cnesplugues.cat



Lloc de l'activitat:

Piscina del Complex Esportiu
Municipal La Plana.

ESCOLA DE NATACIÓ ARTÍSTICA

Nascuts/des a partir del 2016

Organitza:

Club Natació Esplugues

Informació i inscripcions:

a partir del 9 de setembre
2024, presencialment de
dilluns a divendres de 17.30
h a 19 h a l'oficina del Club
Natació Esplugues, al CEM
La Plana. També a
info@cnesplugues.cat.



Lloc de l'activitat:

Piscina del Complex Esportiu
Municipal La Plana.

ESCOLA DE PATINATGE ARTÍSTIC

Nascuts/des entre 2006 i 2021

Organitza:

Esplu-Artistic Club Patí

Informació i inscripcions:

esplu.artistic@gmail.com, a
partir del 2 de setembre, i al
whatsapp 631 49 38 38.
Es realitza prova de nivell.

Lloc de l'activitat:

CSE Can Vidalet i
CEM Les Moreres.



ESCOLA DE GIMNÀSTICA ARTÍSTICA FEMENINA I TRAMPOLI MIXTE

Nascudes a partir del 2021 per grup Babygym i a partir de 2019 grups d'entrenament.



Organitza:

Club Gimnàstica Esplugues
Les Moreres

Informació i Pre-inscripcions:

al mail gimnasticaartistica-lesmoreres@gmail.com i al telf 93 371 72 08. A partir del 3 de juny 2024 <https://forms.gle/TyHJmsQf652oZkjc7>

Horari de l'oficina: de dilluns a dijous, de 16 a 20.30 h

Lloc de l'activitat: Gimnàs del CEM Les Moreres
Tota la informació a Instagram: @cgelesmoreres

ESCOLA DE FUTBOL CF CAN VIDALET

Nascuts/des entre 2006 i 2020

Organitza:

Club Futbol Can Vidalet

Informació i inscripcions:

www.cfcanvidalet.com,
presencial: dimarts, dimecres, divendres, de 18 a 20 h al Camp Municipal de Futbol El Molí a partir del 2 de setembre

Lloc de l'activitat: Camp Municipal de Futbol El Molí

ESCOLA DE FUTBOL CFA ESPLUGUENC

Nascuts/des entre 2005 i 2019

Organitza:

CFA Espluguenc

Informació i inscripcions:

a partir del 2 de setembre, de dilluns a divendres, de 18 a 20 h, a les oficines del Camp Municipal de Futbol Salt del Pi i a info@cfaespluguenc.com.

Lloc de l'activitat: Camp Municipal de Futbol Salt del Pi

ESCOLA DE FUTBOL SALA

Nascuts/des a partir del 2019

Organitza:

AE Peña Esplugues

Informació i inscripcions:

dimarts, dijous i divendres, de 17.30 a 20 h, al CEM Les Moreres, partir del 2 de setembre

(Més informació a coordinacioaepe@gmail.com, Xarxes socials

IG: @penyaespluguesoficial
TW: @PenyaEsplugues

Lloc de l'activitat: CEM Les Moreres i CSE Can Vidalet

ESCOLA DE BILLAR TRES BANDES

Nascuts/des a partir del 2010

Organitza:

Secció Billar L'Avenç

Informació i inscripcions:

a la web avencesplugues.cat o a la Secretaria del Centre Cultural L'Avenç (c. Àngel Guimerà, 27-29). Tel: 93 513 54 45 - Correu electrònic:

activitats@avencesplugues.cat

Lloc de l'activitat: Centre Cultural L'Avenç.

ESCOLA DE TENNIS TAULA

Nascuts/des a partir del 2016

Organitza:

Escola Club Tennis

Taula L'Avenç

Informació i inscripcions:

a la web avencesplugues.cat o a la Secretaria del Centre Cultural L'Avenç (c. Àngel Guimerà, 27-29). Tel: 93 513 54 45 - Correu electrònic:

activitats@avencesplugues.cat

Lloc de l'activitat: Centre Cultural L'Avenç.



APRENDER ARTE Y MÚSICA

ESPAI MUNICIPAL DE LES ARTS

Activitats i cursos 2024/25
Centre Municipal Puig Coca
Petit Parc de l'Amistat, s/n,
4t. Tel. 93 372 04 16
espaidelesarts.esplugues.cat

PREUS:

- (1) Preu del servei
 - (2) Preu per a ciutadans/es empadronats/des a Esplugues.
- Confirmar horaris a partir del 4 de setembre a la pàgina web de l'escola

B Activitats becables
Més informació a la p.36

CERÀMICA I PINTURA

CURSOS PER A FAMÍLIES **B**

Aprender, gaudir i iniciar
(de 3 a 6 anys, han d'estar cursant P5)

TALLER ARTÍSTIC PER A FAMÍLIES

Per a infants acompanyats
d'un membre de la seva
família.

Dijous, de 17.15 a 18.15 h
Preu: (1) 46€ (2) 69€

CURSOS PER A INFANTS **B** (de 6 a 13 anys, a partir de 1r de primària)

TALLER DE CERÀMICA

Divendres de 17.30 a 19 h
Preu (1) 55,65€ (2) 83,50€

TALLER ARTÍSTIC

Per a infants amb inquietuds
artístiques variades i ganes de
crear nous projectes.
Dijous, de 18.20 a 19.50h
Preu (1) 55,65€ (2) 83,50€

DIBUIX I PINTURA

Proporció i color. Es practica
la proporció en el dibuix amb
diferents estils i el color amb
la pintura a l'aigua, tempera,
acrílic, aquarel·la...
Dilluns, de 17.20 a 18.50 o de
18.50 a 20.20 h o
Dimecres de 17.30 a 19h
Preu (1) 43€ Preu (2) 65€

CURSOS PER A JOVES **B** (a partir de 14 anys)

DIBUIX I PINTURA

Per provar i desenvolupar
diferents tècniques
artístiques els seus processos
i la seva aplicació en el
món del llenguatge visual
i la creació plàstica. dibuix,
pintura, ...
Dimarts, de 17.30 a 19 h
Preu (1) 43€ (2) 65€

INICIACIÓ A LA CERÀMICA I, II, III I IV

Per conèixer les tècniques bàsiques de treballar el fang de baixa temperatura i familiaritzar-te amb aquest material. També per alumnes amb coneixements bàsics, serveix per consolidar allò après. Iniciació a treballar el fang i esmalts d'alta temperatura, i aprendre poc a poc a treballar de manera més autònoma i menys pautaada. Cal escollir un horari:

Classes de tres hores:

Matins: Dilluns o dimecres, de 10 a 13 h
Tardes: Dilluns o dimecres de 17.30 a 20.30h
Preu: (1) 111,30€ (2) 167€

Classes de dues hores: Dilluns o dimecres de 10 a 12h o d'11 a 13 h.
Classes de 2h
O dijous d'11 a 13h
Tardes: Dilluns o dimecres, de 17.30 a 19.30 h o de 18.30 a 20.30h
O dimarts de 18 a 20h
O dijous de 18.30 a 20.30h
Preu (1) 74,20€ (2) 111,30€

INICIACIÓ I PERFECCIONAMENT DE TORN

Ideal per començar i aprendre a fer una peça, centrat, cilindres... i també per a persones ja

iniciades, aprendre a fer peces compostes en torn (teteres, cànirs...).

Classes de dues hores:
Matins: Dt de 10 a 12h
Tardes: Dt de 16.30 a 18.30 o de 18.30 a 20.30h
Dv de 17.30 a 19.30h
Preu (1) 74,20€ (2) 111,30€

INICIACIÓ A L'OLI I PASTEL

Per iniciar-se en l'aprenentatge teòric i pràctic d'aquest estil.
Dt de 16 a 17.30 h
Preu (1) 33€ (2) 49€

OLI I PASTEL

Per treballar i conèixer els procediments teòrics adequats a aquest estil.
Dt, de 19 a 20.30 h
Preu (1) 33€ (2) 49€

INICIACIÓ A L'AQUAREL·LA

Dc de 16.30 a 17.30h
Preu (1) 27,55€
Preu (2) 41,23€

TÈCNiques MIXTES

Per aprendre a desenvolupar un projecte des de la idea fins al resultat final, i anar descobrint diferents tècniques pictòriques.
Dimecres de 19 a 20.30h Preu (1) 33€ (2) 49€

AQUAREL·LA I LA TINTA XINESA

Iniciació i perfeccionament.
Dijous de 10 a 11.30 h
Preu (1) 33€ (2) 49€

DIBUIX DE PAISATGE

Dijous, d'11.30 a 13 h
Preu (1) 33€ (2) 49€

INICIACIÓ I PERFECCIONAMENT A LA TÈCNICA ACRÍLICA

Dijous, d'11.30 a 13h
Preu (1) 33€ (2) 49€

LLIBRE D'ARTISTA

Crea el teu diari amb petits escrits i dibuixos utilitzant diferents tècniques pictòriques.
Dijous, d'11.30 a 13 h
Preu (1) 33€ (2) 49€

INICIACIÓ A LA PINTURA

Dimecres de 10 a 12h
Preu (1) 55,10 € (2) 82,45 €
o
Dijous, de 17.30 a 20 h
Preu (1) 68,87 Preu (2) 103,06€

TALLERS ARTÍSTICS D'ADULTS NOU

Dijous de 15 a 16.30h
Preu (1) 33€ (2) 49€

INFORMACIÓ I MATRÍCULA

Espai Municipal de les Arts

Les matrícules seran per correu electrònic:

A l'Escola de Ceràmica:
escolaceramicaesplugues@gmail.com

A l'Escola de Pintura:
escolapinturaesplugues@gmail.com
Indicant nom complet, curs d'inscripció
i un telèfon de contacte.

Les matrícules per a alumnes del curs anterior seran del 4 al 10 de setembre. Per a alumnes nous residents a Esplugues, a partir del 12 de setembre. I per alumnes nous no residents a Esplugues, a partir del 16 de setembre.

Les classes i l'Autoservei començaran a partir del dilluns 23 de setembre.

Si es prefereix fer la matrícula presencialment es pot fer els dijous de 10 a 13h i de 17.30 a 20h

Facebook: Escuela Municipal de Cerámica
d'Esplugues de Llobregat
Instagram: @escoladesplugues
Twitter: @escolaesplugues

INFORMACIÓ, HORARIS I INSCRIPCIONS

Escola Municipal de Música

Centre Municipal Puig Coca
Petit Parc de l'Amistat, s/n
Tel 93 372 04 16
escolademusica@esplugues.cat

Horari:

- Matins: dimarts i dijous de 10.30 a 14 h
- Tardes: de dilluns a divendres, de 16 a 21 h

www.espaidelesarts.esplugues.cat/musica

ESCOLA MUNICIPAL DE MÚSICA

Inici del curs: 9 de setembre

PREUS:

Descomptes en la matrícula per família nombrosa o monoparental, o per més d'un membre de la mateixa unitat familiar.

(1) Preu del servei

(2) Preu per a ciutadans/es empadronats/des a Esplugues.

Matrícula per curs i per persona: 68 € (1); 102 € (2)

B Activitats becables
Més informació a la p.36

MÚSICA I MOVIMENT: DE 3 A 5 ANYS



MÚSICA I MOVIMENT 1

(3 anys). Dilluns o Dijous, de 17.30 a 18.30 h

MÚSICA I MOVIMENT 2

(4 anys). Dilluns o Dijous, de 17:30 a 18:30 h

MÚSICA I MOVIMENT 3

(5 anys). Dimarts o Divendres, de 17:30 a 18:30 h

Preu Música i moviment:
68 € (1); 102 € (2)

FORMACIÓ MUSICAL BÀSICA: 6 ANYS



Dues sessions setmanals de 1 hora:

- Primer instrument:
Dimecres, de 17.30 a 18.30 h
- Coral Si fa sol:
Dilluns, de 17.30 a 18.30 h

Preu: (1) 68 € (2) 102 €

FORMACIÓ MUSICAL **B** BÀSICA: DE 7 A 11 ANYS

Aprentatge d'un instrument i participació en conjunts. Amb 7 anys s'inicia l'aprenentatge d'un instrument i es pot començar a participar en conjunts instrumentals, de corda o de vent. A partir de 9 anys es pot accedir a una de les formacions i grups infantils: Banda, Combo de música moderna, Grup de guitarres, Grups de teclats i Orquestra Ocellet.

CONJUNTS, GRUPS I FORMACIONS

Conjunts instrumentals, Conjunt de vent, Orquestra, Banda, Grup de guitarres, Combos de música moderna, Grups de teclats, Coral Si Fa Sol i Coral Espurna.
Consultar horaris.

Preus conjunts, grups i formacions: 37 € (1); 55 € (2)

INSTRUMENTS

Clarinet, Contrabaix, Flauta travessera, Guitarra, Baix elèctric, Percussió i Bateria, Piano, Saxofon, Trombó, Trompeta, Viola, Violí i Violoncel.
Horaris individualitzats.

Preus:
Classe en grup d'instrument 45 minuts: 95,80 € (1); 143,50 € (2)
Instrument individual 30 minuts: 123,60 € (1); 185,40 € (2)
Instrument individual 45 minuts: 185,40 € (1); 278,10 € (2)



LENGUATGE MUSICAL DE FORMACIÓ MUSICAL BÀSICA

Nivell 1:

Dimarts, de 18:45 a 19:45 h

Nivell 2:

Dilluns, de 18:45 a 19:45 h

Nivell 3:

Dijous, de 18:45 a 19:45 h

Nivell 4:

Divendres, de 18:45 a 19:45 h

Preu:

(1) 75,20 € (2) 112,80 €

Tarifa plana FMB:

(1) 155 € (2) 212,50 €

Inclou classe d'instrument en grup de 45' o individual de 30' i opció a totes les matèries col·lectives: conjunts, corals, llenguatge, tallers, ...

MÚSICA JOVE: 12 A 17 ANYS



Fer música en grup és l'eix de l'aprenentatge, oferint-se diverses opcions de formacions instrumentals o corals i conjunts. També s'ofereix un programa d'aprofundiment per a l'alumnat que vol accedir als estudis oficials de música. Totes les combinacions de matèries són possibles, exceptuant fer només classe d'instrument.

FORMACIONS

Banda Espluband,
Orquestra Ocell, Grup de
guitarres i Coral Kronos.

Preu:

(1) 37 € (2) 55 €

CONJUNTS

Combo de música
moderna, Combo Fiddle,
Grup de teclats.

Preu:

(1) 103 € (2) 154,50 €

INSTRUMENTS

Baix elèctric, Bateria,
Bombardí, Cant Clàssic

i Cant modern, Clarinet,
Contrabaix, Flauta travessera,
Guitarra, Guitarra elèctrica,
Percussió, Piano, Piano
modern, Saxofon, Teclats,
Trombó, Trompeta, Ukelele,
Viola, Violí, Violí modern i
Violoncel.

Horaris individualitzats.

Preus:

- Classe en grup d'instrument
45 minuts:

(1) 118,40 € (2) 177,60 €

- Instrument individual

30 minuts:

(1) 133,90 € (2) 200,85 €

- Instrument individual

45 minuts:

(1) 188,40 € (2) 282,60 €

LENGUATGE MUSICAL DE MÚSICA JOVE

Nivell 1:

Dimecres, de 20:00 a 21:00 h

Nivell 2:

Divendres, de 19:45 a 20:45 h

Nivell 3:

Dijous, de 19:45 a 20:45 h

Nivell 4:

Dijous, de 19:45 a 20:45 h

Preu:

(1) 82,40 € (2) 123,60 €

HARMONIA I COMPOSICIÓ

Nivell 1:

Dijous, de 19:30 a 20:30 h

Nivell 2:

Dilluns, de 20:45 a 21:45 h

Nivell 3:

Dimarts, de 20:15 a 21:15

Preu:

(1) 76,20 € (2) 114,30 €

Tarifa plana Música Jove:
205 € (1) i 307,50 € (2).

Inclou classe d'instrument en grup de 45' o individual de 30' i opció a totes les matèries col·lectives: conjunts, corals, llenguatge, harmonia, tallers.

PRÀCTICA MUSICAL: A PARTIR DE 18 ANYS

Es basa en la pràctica musical en grup, oferint diverses possibilitats de participar en formacions i conjunts. Es recomana fer algun curs de Llenguatge musical abans de participar en una formació o conjunt instrumental, en cas de no tenir coneixements previs. També s'ofereix un programa d'aprofundiment per preparar l'accés als estudis oficials.

FORMACIONS

Banda, Orquestra, Grup de guitarres, Coral Sons i Veus i Cor Kwaya (cor de pares i mares).

Preu:
(1) 39,10 € (2) 58,65 €

CONJUNTS

Combo de música moderna, Grup de violins, Quintet de metall.

Preu:
(1) 103 € (2) 154,50 €

INSTRUMENTS

Baix elèctric, Bateria, Bombardí, Cant clàssic, Cant modern, Clarinet, Contrabaix, Flauta travessera, Fiscorn, Guitarra, Guitarra elèctrica, Percussió, Piano, Piano modern, Saxofon, Teclats, Trombó, Trompeta, Ukelele, Viola, Violí, Violí modern i Violoncel. Horaris individualitzats

Preu:
Instrument individual 30 min.
(1) 146,20 € (2) 219,30 €

Instrument individual 45 min.
(1) 191,50 € (2) 287,25 €

LLENGUATGE MUSICAL DE PRÀCTICA MUSICAL

Nivell 1: Dj, de 20.45 a 22.00 h
Nivell 2: Dl, de 20.45 a 22.00 h
Nivell 3: Dl, de 20.45 a 22.00 h
Preu:
(1) 103 € (2) 154,50 €

HARMONIA I COMPOSICIÓ

Nivell 1:
Dijous, de 19:30 a 20:30 h
Nivell 2:
Dilluns, de 20:45 a 21:45 h

Preu:
(1) 77,20 € (2) 115,80€

Tarifa plana Pràctica Musical:
220 € (1) i 330 € (2).
Inclou classe d'instrument en grup de 45' o individual de 30' i opció a totes les matèries col·lectives: conjunts, corals, llenguatge, harmonia, tallers, ...

TALLER TRIMESTRALS

Propostes formatives de curta durada per apropar la pràctica artística a tothom. Per a alguns tallers no es requereix coneixements previs de teoria musical. Les sessions del primer trimestre comencen la setmana del 30 de setembre

TALLER DE GUITARRA AMB ACORDS

TALLER DE JAZZ IMPROVISACIÓ

TALLER DE VEUS

TALLER D'UKELELE

Consultar horaris

Preu:
(1) 74,10 € (2) 111,15€





TALLERS JUVENILS

OFICINA JOVE D'EMANCIPACIÓ

Trimestre d'octubre a desembre de 2024.
Activitats per satisfer les inquietuds dels i les joves de 12 a 29 anys. Cada trimestre, una programació nova.

INICIACIÓ AL TEATRE

Divendres, de 18 a 20 h

TEATRE

Divendres, de 18 a 20 h

ANGLÈS MIG

Dimarts, de 18.30 a 20 h

ANGLÈS AVANÇAT

Dijous, de 18.30 a 20 h

ESPAI JOVE REMOLÍ

TALLER DE CINEMA

Dijous, de 18 a 19.30 h

CLUB DE CINEMA

Dimecres, de 18 a 21 h

INFORMACIÓ I INSCRIPCIONS

Dates

Primer trimestre: Inscripcions del **9 de setembre al 27 de setembre** (Inici dels tallers: primera setmana d'octubre).
Segon trimestre: Inscripcions **del 7 al 19 de gener** (Inici dels tallers: la setmana del 20 de gener).
Tercer trimestre: Inscripcions **del 28 de març al 12 d'abril** (Inici dels tallers: la setmana del 21 d'abril).
Fora d'aquestes dates, consulteu disponibilitat.

Condicions

- Es imprescindible acreditar el Carnet Jove i que no estigui caducat a l'Oficina Jove d'Emancipació, a l'Espai Jove Remolí o al PAC.
- Si no s'arriba al 80% de la cobertura de les places, el taller es pot anul·lar.
- Cada persona podrà realitzar un màxim de 4 inscripcions.
- No es tornaran els diners de la matrícula si no es per l'anul·lació del taller
- L'organització es reserva el dret de fer canvis en la programació.

Lloc

- Oficina Jove d'Emancipació
C. Àngel Guimerà, 34
661 98 76 90
- Espai Jove Remolí
Pl Blas Infante, s/n
673 09 50 66
- Punt d'Atenció a la Ciutadania (PAC) Central
Pl. San Magdalena, 24
- PAC Can Vidalet
Rambla Verge de la Mercè, 1

Preus

Joves de 16 a 29 anys:
18,40 € (per a no residents a Esplugues: 47,19 €)
Amb Carnet Jove, GRATIS!



ANIMACIÓ SOCIOCULTURAL PER A LA GENT GRAN

Programa adreçat a persones majors de 60 anys empadronades a Esplugues. Cursos i tallers gratuïts de l'1 d'octubre al 20 de juny.

AULA CULTURAL

TEATRE SOCIAL I DE TEXT

📍 Casal Cultural Robert Brillas (Àngel Guimerà, 38)
🕒 Dilluns de 16 a 18 h.

ESCOLA GENT GRAN: LLENGUATGE I LECTURA

📍 Casal Gent Gran Centre-La Plana (Rafael Sebastià Irla, s/n)
🕒 Dilluns, de 12 a 13 h

ESCOLA GENT GRAN: CALCULEM

📍 Casal Gent Gran el Gall (Àngel Guimerà, 128)
🕒 dijous, de 10 a 11 h.

CINEFORUM

🕒 17 h
Una sessió mensual d'octubre a juny (no cal inscripció prèvia)

AULA DE SALUT INTEGRAL

MILLORA LA MEMÒRIA JUGANT

A través de diferents jocs s'exercitarà la memòria i tots els processos cognitius que la mantenen.

📍 Casal Gent Gran El Gall (Àngel Guimerà, 106-108)
🕒 Dijous, d'11.30 a 12.30 h

📍 Casal Gent Gran Centre-La Plana (Rafael Sebastià Irla, s/n)
🕒 Dilluns, de 10.30 a 11.30 h
🕒 Dimarts, de 12 a 13 h

NOVETAT

📍 Casal Gent Gran Can Clota (La Pau, 10)
🕒 Dc de 12 a 13 h. **NOVETAT**

MEMÒRIA I MOVIMENT

📍 Casal Gent Gran Can Clota (La Pau, 10)
🕒 dimarts i dijous, de 10 a 11 h

EDUCACIÓ EMOCIONAL EN FAMÍLIA. PSICOLOGIA PEL DIA A DIA

Suport i millora de l'educació emocional tenint en compte la família com a sistema de relacions. – Inici febrer 2025 (sessions quinzenals)

HERBES REMEIERES. FEM CURA DELS ÒRGANS

Descobriment i aprofitament de les plantes remeieres per l'elaboració d'una farmaciola i també les seves aplicacions a la cuina.

📍 Casal de Cultura Robert Brillas (c. Àngel Guimerà, 38)
🕒 Dimarts, de 17 a 19 h.
Taller trimestral: 1r: Octubre - Desembre, 2n: Gener - Març, 3r: Abril - Juny

TALLERS DE MEMÒRIA

Els Tallers de Memòria són un espai de trobada on es fan activitats d'estimulació cognitiva, per tal d'afavorir la preservació de les capacitats i habilitats que amb l'edat es van deteriorant.

En aquest espai, treballem tant la memòria com altres funcions executives com són l'atenció, el raonament, el llenguatge... i també fem activitats per a treballar la motricitat fina i la creativitat.

📍 Casal Gent Gran Centre – La Plana

c. Rafael Sebastià Irla s/n)

MEMÒRIA 1*

🕒 Divendres, de 10 a 11 h.

MEMÒRIA 2*

🕒 divendres, d'11 a 12 h.

MEMÒRIA 7 - NIVELL INICIAL

🕒 divendres 12 a 13 h.

MEMÒRIA 5

🕒 dimarts, de 9.30 a 10.30 h

MEMÒRIA 6

🕒 dimarts, de 10.30 a 11.30 h

📍 Casal Gent Gran el Gall (Àngel Guimerà, 128)

MEMÒRIA 3*

🕒 dimecres, de 10 a 11 h

MEMÒRIA 4*

🕒 dimecres, d'11 a 12 h

📍 Casal Gent Gran Can Clota (La Pau, 10)

MEMÒRIA 8

🕒 Dimecres de 10.30 a 11.30 h.

📍 Casal Gent Gran Can Vidalet (plaça Blas Infante, s/n)

MEMÒRIA CV1

🕒 dilluns, de 10 a 11 h

MEMÒRIA CV2

🕒 dilluns, d'11 a 12 h

MEMÒRIA CV3 **NOVETAT**

🕒 dimarts d'11 a 12 h.

*Es recomana haver participat en altres edicions al taller de memòria

CONNECTA'T A LES XARXES

Tallers d'informàtica de diferents nivells i tipologia

📍 BIBLIOTECA PARE MIQUEL D'ESPLUGUES (ÀNGEL GUIMERÀ, 106-10)

INFORMÀTICA: MEMÒRIA AMB ORDINADOR

🕒 : Dimecres de 9.30 a 11 h

INFORMÀTICA NIVELL MITJÀ A AVANÇAT

🕒 Dimecres, d'11.15 a 12.45 h

📍 CENTRE MUNICIPAL PUIG COCA (PETIT PARC DE L'AMISTAT, S/N)

INFORMÀTICA NIVELL BASIC A MITJÀ:

🕒 Dimarts, de 16 a 17.30 h

INFORMÀTICA NIVELL MITJÀ A AVANÇAT:

🕒 Dimarts, de 17.45 a 19.15 h

NOVES TECNOLOGIES I XARXES SOCIALS:

🕒 Dimecres de 16 a 17.30 h

INFORMÀTICA NIVELL BÀSIC A MITJÀ:

🕒 Dimecres, de 17.45 a 19.15 h

ÚS DEL TELÈFON MÒBIL. ELS JOVES T'ENSENYEN

CASAL GENT GRAN EL GALL

📍 Àngel Guimerà, 128*

🕒 Dv, de 15.30 a 16.30 h
(Estudiants de l'Escola Natzaret)

ESCOLA GARBÍ

📍 Sant Mateu, 34-38*

🕒 Un matí a la setmana.
A determinar

CASAL GENT GRAN CENTRE-LA PLANA

📍 Rafael Sebastià Irla, s/n*

🕒 Dc, de 16 a 17 h
(estudiants de
l'Escola Isabel de Villena)

*Pendent confirmació el dia
d'inici de l'activitat.

AULA D'ACTIVITATS FÍSQUES

COMPLEX ESPORTIU LES MORERES

📍 pl. de les Moreres, s/n)

ACTIVITATS FÍSQUES ADAPTADES PER MANTENIR I MILLORAR LA CONDICIÓN FÍSICA

GGGM1 dilluns i dimecres,
de 9.30 a 10.30 h

GGGM2 dilluns i dimecres,
de 15 a 16 h

GGGM3 dimarts i dijous,
de 9.15 a 10.15 h

GGGM4 dimarts i dijous,
de 11.30 a 12.30 h

GGGM5 dimarts i dijous,
de 12.30 a 13.30 h

GGGM6 dilluns i dimecres,
de 12 a 13 h

ACTIVITATS MUSICALS I AERÒBIC

GGGA1 dilluns i dimecres,
de 9.15 a 10.15 h

GGGA2 dilluns i dimecres,
de 10.15 a 11.15 h

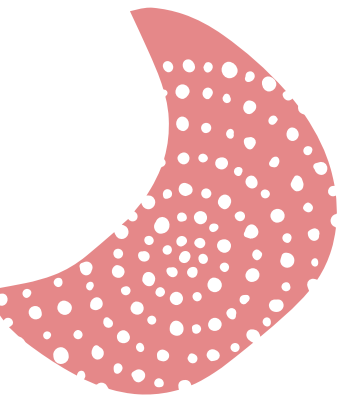
GGGA3 dimarts i dijous,
de 10.30 a 11.30 h

GIMNÀSTICA SUAU I REHABILITADORA

Exercicis per millorar la
mobilitat articular i la
circulació

GGGS2 dilluns i dimecres,
de 10.30 a 11.30 h

GGGS3 dimarts i dijous,
de 9.30 a 10.30 h



PILATES I ESTIRAMENTS AL TERRA

Exercicis per millorar la mobilitat articular i la circulació

GGP1 dilluns i dimecres, d'11.15 a 12.15 h

GGP2 dilluns i dimecres, d'12.30 a 13.30 h

BALLS EN LÍNIA I AMB COREOGRAFIES

GGGB1 divendres, de 9.30 a 10.30 h

GGGB2 dilluns, de 12.30 a 13.30 h

GGGB3 dimecres, de 12.30 a 13.30 h

EXERCICIS HIPOPRESSIUS

Gimnàstica abdominal, de la musculatura lumbar i pelviana

GGGEH1 dimarts i dijous, d'11.30 a 12.30 h

Treball del sòl pelvià estirats al terra

GGGEH2 dimarts i dijous, d'12.30 a 13.30 h

Treball del sòl pelvià en cadires

COMPLEX SOCIOCULTURAL I ESPORTIU CAN VIDALET

(📍 Cedres, 60)

ACTIVITATS FÍSQUES ADAPTADES PER MANTENIR I MILLORAR LA CONDICIÓN FÍSICA

GGGM3 dilluns i dimecres, de 9 a 10 h

GGGM7 dimarts i dijous, de 9 a 10 h

PILATES

Exercicis per millorar la mobilitat articular i la circulació

GGP3 Dilluns i Dimecres, d'11.15 a 12.15 h

GGP4 dilluns i dimecres de 9 a 10 h. **NOVETAT**

IOGA **NOVETAT**

Dilluns de 12 a 13 h.

Dimarts d'11 a 12 h.

GIMNÀSTICA SUAU I REHABILITADORA

GGG1 Dilluns i dimecres de 10 a 11 h. **NOVETAT**

GGG4 Dimecres i divendres de 12 a 13 h. **NOVETAT**

BALLS EN LÍNIA I AMB COREOGRAFIES

GGGB4 dilluns d'11 a 12 h. **NOVETAT**

GGGB5 divendres de 10 a 11 h. **NOVETAT**

ACTIVITATS MUSICALS I AERÒBIC

GGGA4 divendres, de 9 a 10 h - **NOVETAT**

TREBALL REFORÇ EQUILIBRI

Treball de força de cames i exercicis d'equilibri per prevenir la inestabilitat al caminar i a l'estar dempeus.

Força i equilibri 1: Dimecres i divendres, de 11 a 12 h

Força i equilibri 2: Dilluns i dimecres, de 10 a 11 h

ALTRES EQUIPAMENTS

Força i equilibri 3: Dimarts i dijous de 9'30 a 10'30 h.

NOVETAT

📍 Casal Gent Gran El Gall (Àngel Guimerà, 128)

TAITXÍ

GGGR1 divendres, d'11 a 12 h
GGGR2 divendres, de 12.15 a 13.15 h

📍 Centre Municipal Puig Coca (Petit Parc de l'Amistat, s/n)

MARXA NÒRDICA. CICLE DE PASSEJADES

Consisteix en caminar seguint una tècnica concreta, basada en l'adopció d'una bona postura i la realització d'una biomecànica correcta de caminar que incorpora l'ús actiu d'un tipus específic de bastons.

Les persones que s'hi inscriguin han d'estar acostumades a realitzar activitat física de manera regular i ser capaces de mantenir un mínim esforç físic de manera continuada. Inclou cinc passejades fora del municipi compartides amb diferents municipis.

Inscripció i dates a determinar.



INFORMACIÓ I INSCRIPCIONS

Presencials:

Complex Esportiu Les Moreres. Pça. de les Moreres s/n **NOVETAT**

Punt d'Atenció a la Ciutadania (PAC) Central, pl. Santa Magdalena, 24

Punt d'Atenció a la Ciutadania (PAC) Can Vidalet, Rbla. Verge de la Mercè, 1

Horari:

de dilluns a divendres, de 9 a 14h

Per a més informació, telèfon 900 300 082

Telemàtiques:

<http://inscripcions.esplugues.cat/WebEsplugues/>



Dates: Del 16 al 20 de setembre (totes les activitats)

INFORMACIÓ IMPORTANT

LA RESERVA DE PLAÇA NO ES FARÀ PER ORDRE D'INSCRIPCIÓ.

Si es supera l'aforament es procedirà a realitzar un sorteig entre totes les persones inscrites.

Abans de l'inici de l'activitat es confirmarà la inscripció via SMS.

Cada persona es podrà inscriure a un màxim de 2 activitats

I, podrà inscriure com a màxim a 2 persones més (imprescindible portar DNI, serveix fotocòpia o foto)

A partir del 4 de novembre i durant tot el curs estaran obertes les inscripcions a les activitats amb places vacants.



EN CLAU D'IGUALTAT

RUNNING

Dimarts, de 19 a 20.30 h
Dates: del 17 de setembre al 10 de desembre de 2024
13 sessions (4t trimestre de 2024)
Preu: 20 €
Posa't en forma a l'aire lliure en companyia d'altres dones i amb la guia d'un entrenador personal.
Màxim 20 participants
Data d'inscripció 4t trimestre de 2024: 2-29 setembre

TXI-KUNG

Dv, de 9.30 a 10.30 h
Dates: del 27 de setembre al 13 de desembre de 2024
10 sessions (4t trimestre de 2024)
Preu: 20 €
Per a dones que volen equilibrar la seva energia, reduir l'estrès i millorar el seu benestar. A través de moviments suaus, respiració conscient i meditació. Porteu roba còmoda.
Màxim 15 participants
Data d'inscripció (4t trimestre de 2024): 2-29 setembre

TALLER D'ESCACS

Dijous de 17.30 a 18.30 h
Dates: del 26 de setembre al 5 de desembre de 2024
Sessions: 10 sessions (4t trimestre de 2024)
Preu: 20 €
Espai acollidor i inclusiu on dones de totes les edats poden aprendre, millorar i gaudir dels escacs, un esport per a exercitar la memòria la concentració i la resolució de problemes.
Màxim 10 participants
Data d'inscripció (4t trimestre de 2024): 2-29 setembre

AMIGUES DE L'AMIGURUMI

Dimarts de 10 a 12 h (2 cops al mes: 1r i 2n dimarts)
Dates: de l'1 d'octubre al 10 de desembre
Sessions: 6 (4t trimestre de 2024)
Preu: GRATUÏT
Espai de trobada per compartir coneixements sobre l'Amigurumi, l'art japonès de crear simpàtiques figures i ninots de ganxet.
Màxim 10 participants
Data d'inscripció (4t trimestre de 2024): 2-29 setembre

TARDA DE JOCS A VIL·LA PEPITA

Cada 1r dj de mes de 16 a 18h
Data d'inici: dijous 3 d'octubre
Preu: GRATUÏT
Vine a gaudir amb els jocs de taula de Vil·la Pepita! Jocs que desafien els estereotips i fomenten la igualtat de gènere. Sense mínim d'edat, menors acompanyats i acompanyades. Sense inscripció prèvia

CÀPSULA DE BRICOLATGE I: TALLER DE MANTENIMENT BÀSIC DE BICICLETES

Dimarts, de 17.30 a 19 h
Dates: 1 i 8 d'octubre de 2024
2 sessions
Preu: 6 €
Per a dones que volen aprendre a reparar i mantenir les seves bicicletes. Aprendrem a solucionar problemes comuns i no es requereix experiència prèvia. Porteu la vostra bicicleta i roba còmoda.
Màxim 15 participants
Data d'inscripció: 2-29 setembre de 2024

CÀPSULA DE BRICOLATGE II: PETITES REPARACIONS DOMÈSTIQUES

Dimarts de 17.30 a 19 h
Dates: 18 i 25 de febrer de 2025
Sessions: 2
Preu: 6 €
Aprèn habilitats bàsiques per a fer el manteniment i petites reparacions a casa, en un ambient de suport i apoderament femení. Màxim 15 participants, Data d'inscripció 1r trimestre de 2025: 7- 31 de gener

CÀPSULA DE BRICOLATGE III: VINE A PLANTAR FLORS AL CIRD

Dimarts de 10 a 12 h
Data: 22 i 29 d'abril de 2025
Sessions: 2
Preu: GRATUÏT
Vine a celebrar la primavera plantant flors a les jardineres de la façana de Vil·la Pepita! Embelleix la casa de les dones d'Esplugues amb creativitat i color.
Màxim 15 participants
Data d'inscripció 2n trimestre de 2025: 3 - 24 de març de 2025

CLUB DE LECTURA FEMINISTA

Amb la col·laboració de l'Associació de Dones Escriptores d'Esplugues (ADEE)
Dijous de 18.30 a 20 h
Sessions: 3
Preu: GRATUÏT
Dates:

21 de novembre: Club de lectura sobre "Persèpolis" de Marjane Satrapi. Amb la participació d'Anahita Nassir, politòloga i activista catalana-iraniana.

Inscripcions fins al 14/10/24.
Recollida de llibres a la Biblioteca Pare Miquel d'Esplugues fins al 21/10/2024

18 de març: "Tems i cendres" de Pilar Simó, obra guanyadora de l'última edició del Premi Literari Delta, de Narrativa escrita per dones.

Amb la participació de l'escriptora Pilar Simó.
Inscripcions fins al 12/02/25
Recollida d'exemplar de regal al CIRD Vil·la Pepita fins al 18/02/2025

5 de juny: "Una dolça cançó" de Leïla Slimani
Inscripcions fins al 29/04/25
Recollida de llibres a la Biblioteca Pare Miquel d'Esplugues fins al 05/05/2025

Comparteix idees, opina, descobreix noves perspectives i gaudeix de lectures inspiradores i apoderadores en companyia d'altres dones.
Màxim 15 participants.

INSCRIPCIONS

Als tallers de pagament:
Pots formalitzar la teva inscripció als tallers de les següents maneres:

- **De manera presencial:**
Dirigeix-te al Punt d'Atenció Ciutadana (PAC), pl. Santa Magdalena, 24 o a Can Vidalet (rbla. Verge de la Mercè, 1). L'horari d'atenció és de dilluns a dijous, de 8.30 h a 14.30 h i de 16 h a 18.30 h, i divendres.
- **En línia:** També pots inscriure't a través de la web de l'Ajuntament, o en l'enllaç següent:



A les activitats i espais de trobada gratuïts:

Pots inscriure't a les activitats presencialment al CIRD Vil·la Pepita o mitjançant el formulari disponible en línia.



Observacions:

- Els tallers tenen un cost de 2 €/hora, amb un import màxim de 20 € per taller al trimestre.
- El taller es pot anul·lar si no s'assoleix el mínim de participants.
- Un cop confirmat el taller, l'import no és reemborsable.
- En cas d'absència no justificada, l'organització es reserva el dret a cobrir la plaça mitjançant la llista d'espera.

Lloc de realització dels tallers, activitats i espais de trobada:
CIRD Vil·la Pepita,
C/ Sant F. Xavier, 1
dones@esplugues.cat
tel 93 371 33 50
Horari: de dilluns a divendres, de 10 a 13 h, dimarts, de 16 a 18h



VIU EL PATRIMONI

MUSEUS I ARXIU

Vine a descobrir l'art de la ceràmica i el patrimoni cultural d'Esplugues. Sota el nom de Museus d'Esplugues de Llobregat, podràs descobrir dos museus: Can Tinturé i La Rajoleta, amb la ceràmica com fil conductor. Els museus recullen la tradició ceramista de la ciutat d'Esplugues i la porten al segle XXI, amb una programació de visites guiades, exposicions temporals i activitats.

ACTIVITATS

Els Museus d'Esplugues presenten regularment una programació completa d'activitats per a tots tipus de públics que inclou:

- **Exposicions temporals**
- **Tallers**
- **Conferències**
- **Activitats familiars**
- **Visites teatralitzades**
- **Activitats de Memòria Democràtica**
- **Etc**

Consulteu la programació a la web dels museus



(museus.esplugues.cat).

VISITES ALS MUSEUS

VISITA LLIURE AL MUSEU CAN TINTURÉ

Visita a l'únic museu monogràfic dedicat a la rajola de mostra, descobreix la programació d'exposicions temporals, i gaudeix de les propostes de l'espai familiar del museu. Accés lliure.

Horari:

De dimarts a divendres,
de 17 a 20 h

Dissabtes,
de 10 a 14 h i de 17 a 20 h

Diumenges i festius,
de 10 a 14 h.

Tancat tots els dilluns, el mes d'agost i els dies 24, 25, 26 i 31 de desembre de 2024, i 1 i 6 de gener de 2025.

Preu: 3 euros.

INFORMACIÓ I RESERVES



VISITES GUIADES A CAN TINTURÉ I LA RAJOLETA

La visita a **Can Tinturé** ens proposa un recorregut cronològic resseguint l'evolució de la rajola de mostra, des del segle XIV fins al segle XIX. I a **La Rajoleta** descobrirem un museu que recupera la memòria de la fàbrica de ceràmica Pujol i Bausis que, durant el Modernisme, va adquirir un paper molt destacat, i visitarem els impressionants forns que es conserven.

També s'ofereixen visites guiades a les exposicions temporals del Museu Can Tinturé.

Els diumenges, excepte el darrer diumenge de cada mes (agost tancat).

La Rajoleta (11 h), Can Tinturé (12 h) i exposició temporal (13 h).

Punt de trobada: Museu Can Tinturé.

Preu: a partir de 3 euros.

Inscripció prèvia recomanada.

RUTA 'DE LA MÀ D'ESPLUGUES'

Recorregut pel centre històric de la ciutat, tot descobrint petits tresors amagats i apropant-nos a la seva història. L'itinerari senyalitza 16 racons emblemàtics del centre històric d'Esplugues, i pot fer-se de manera autònoma a través de codis QR o en format d'itinerari guiat.

Itinerari guiat: Últim diumenge de mes excepte agost i desembre.

Horari: 10.30 h.

Punt de trobada: Museu Can Tinturé.

Preu: 3 €

Inscripció prèvia.

VISITA L'ARXIU MUNICIPAL D'ESPLUGUES

Visites guiades: sol·licitar concertació al 93 371 33 50 ext. 3451/3452 (matins).

Horari d'atenció: de dilluns a divendres, de 9 a 14 h (agost tancat).

MEL. Museus d'Esplugues de Llobregat

Can Tinturé i La Rajoleta

C. de l'Església, 36.

Tel. 93 470 02 18

museus@esplugues.cat

museus.esplugues.cat

Arxiu Municipal d'Esplugues de Llobregat

Casal de Cultura Robert

Brillas.

C. Àngel Guimerà, 38, 1r pis

Tel. 93 371 33 50

ext. 3451/3452

FB: [MuseusdEsplugues](https://www.facebook.com/MuseusdEsplugues)
TW: [@MuseusEsplugues](https://twitter.com/MuseusEsplugues)

INST: [@museus_esplugues](https://www.instagram.com/@museus_esplugues)
Youtube: [Museus d'Esplugues](https://www.youtube.com/MuseusdEsplugues)



ENTITATS QUE EDUQUEN EN EL LLEURE

(Textos elaborats per
les mateixes entitats)

B Activitats becables
Més informació a la p.36

GRUP D'ESPLAI ESPURNES

C. Bruc, 40, baixos
Tel. 93 372 06 06
www.esplaiespurnes.org
espurnesinfo@fundesplai.org
Horari de secretaria:
de dilluns a divendres,
de 16 a 19 h

ESPLAI DIARI

Espais de joc i relació. La nostra metodologia posa l'infant en el centre de l'acció educativa, tot adaptant-se al seu ritme i promocionant aspectes com l'autonomia, la creativitat...

Recollim els infants a les escoles Folch i Torres, Gras i Soler, Prat de la Riba i Isidre Martí a les 16.30 h, tot seguit oferim un espai de joc i berenar fins les 17.30 h. A partir d'aquesta hora oferim la següent proposta d'activitats:

Experimentació i descoberta

Els ambients són espais en que l'infant pot experimentar de forma autònoma fomentant així la seva autonomia i la seva creativitat.

Expressió corporal a través del joc

Jocs i cançons són el fil conductor dels dimarts. El cos i la veu com a mitjà d'expressió individual i grupal.

Racones de joc simbòlic

Metges, mecàniques, bombers, veterinàries, mestres...Els dimecres podem ser allò que vulguem! Petits i grans compartim els racons de joc d'imitació a la vida.

Literatura i contes

Seiem tots junts i llegim un conte que ens faci viatjar a móns llunyans, aventures, monstres, enigmes... Recuperem el gust per la lectura i els llibres.

Jocs i ludoteca

Pregunta a un infant una de les seves aficions preferides. De ben segur el joc estarà a la seva llista. Jocs de taula, pati, disfresses, construccions, etc. Els divendres són el dia per gaudir i aprendre jugant.

PROVA GRATUÏTA

Tots els nens i nenes que vulguin, poden optar provar un dia els tallers de forma gratuïta. Cal avis previ. Podeu passar per l'esplai durant l'horari d'atenció al públic o bé, trucar a secretaria (de 16h a 19h).

DISSABTES

Cada dissabte ens trobem amb els nostres companys/es, gaudim d'un munt d'activitats com tallers, gimcanes, excursions... estructurades entorn un centre d'interès o temàtica educativa. A més a les vacances d'hivern

i de primavera marxem de colònies a gaudir de la natura i dels nostres companys/es i monitores. Ens organitzem en diversos grups:

Pol.lioth (P3 a 1r).

Sírius (2n a 4t).

Iris (5è a 6è).

Orió (1r ESO a 3r ESO).

Joves (4rt ESO a 2n Batxillerat).

Horari: Dissabtes, de 10:30 a 13.30 h.

* Grups d'edats subjectes a possibles canvis

ESPAI FAMILIAR

Activitat orientada les famílies i infants menors de 5 anys.

És un espai de joc i relació, on els infants poden explorar i relacionar-se entre ells i amb els adults, i on les famílies poden compartir la seva experiència de criança i educació dels seus fills i filles. La seva finalitat és incidir en la millora de la qualitat de vida dels infants, promoure els seus drets i vetllar per les seves necessitats per mitjà d'uns espais de trobada entre les famílies i els infants, mitjançant la intervenció de professionals experts.

Horari: De dilluns a dimecres, de 17 a 19 h.

INSCRIPCIONS

Preus: a consultar

Cal portar: Fotocòpia de: targeta sanitària, DNI de qui autoritza la inscripció i domiciliació bancària.

ESPLUGA VIVA

AGRUPAMENT ESCOLTA

Infants i joves de 5 a 18 anys

L'Agrupament Escolta Espluga Viva és una entitat educativa en el temps de lleure que basa el seu mètode en l'escoltisme laic. Està format per cinc unitats, en funció de l'edat: Follets, nens i nenes de 5 a 8 anys; Llops, de 9 a 11 anys; Raiers, de 12 a 14, Pioners, de 15 a 17, i Claners, de 18 anys. L'activitat bàsica és el Cau dels dissabtes, de 5 a 7.30 de la tarda. L'activitat es complementa i s'enriqueix amb el contacte directe amb la natura a partir d'una excursió mensual de cap de setmana i els campaments d'estiu i Setmana Santa.

LA RAUXA DE L'ESPLUGA VIVA

La Rauxa de l'Espluga Viva es un projecte que vol oferir a infants i famílies un espai de tarda de qualitat basat en l'acompanyament respectuós i on cada individu sigui tractat com un ésser únic, és per això que apostem per oferir una diversitat de propostes que pugui acollir les diferents necessitats i motivacions.

GRUP DE RECOLZAMENT A LA LACTÀNCIA MATERNA

Tots els dilluns, de 16h a 17.30 h. Acompanya Ruth Martin IBCLC, infermera de pediatria i psicòloga perinatal.



ESPAI DE JOC I RELACIÓ (PER A FAMÍLIES AMB INFANTS DE 2 A 6 ANYS)

Espai de joc en el qual les criatures poden satisfer les seves necessitats d'exploració, moviment lliure i expressió, descobrint espais i materials de qualitat en un entorn segur.

Les adultes trobarem moments per compartir inquietuds, experiències i coneixement sobre criança des d'una mirada respectuosa, amb professionals de l'educació i l'acompanyament a la primera infància.

Cada dijous les criatures i famílies gaudiran d'una proposta-taller diferent. Pasta de sal, laboratori, minims etc...

Dijous, de 17 h a 18.15 h

ESPAI DE CREACIÓ: CREA, FES I DESFÉS!

L'objectiu primordial del taller és experimentar i sentir a partir de les pròpies creacions artístiques sense buscar els cànons establerts. Considerem la bellesa de l'obra com un procés que cada infant fa en el moment de la seva participació i implicació. Sentir, percebre, comprendre i connectar amb un mateix ens acompanyaran en aquest espai individual i al mateix temps col·lectiu.

Dimarts, de 17 a 18.30 h, per a infants de 5 a 8 anys

ACTIVITATS I SERVEIS PER JOVES I ADULTS

AULA DE GRALLA

Projecte formatiu creat per TiC -Espluga Viva per tal de dotar els col·lectius de músics vinculats a esdeveniments de cultura tradicional i popular (entremesos, cercaviles, balls de plaça...) de les eines necessàries per formar-se musicalment com a grallers. Es proporciona una formació que en garanteix la qualitat com a músics i el coneixement del context en què es mouen. Hores a concertar.

MÚSICA

Tots els estils, guitarra clàssica i elèctrica, contrabaix i baix elèctric. Hores a concertar.

TALLERS DE MARXA NÒRDICA

La marxa nòrdica és una de les activitats més saludables i de més baix impacte que hi ha actualment. És recomanada en multitud de trastorns, situacions... i el seu àmbit d'actuació cada dia va en augment.

Dimarts, de 10h a 11:30h

Dimecres i dijous, de 19 a 20.30 h.

XERREM

Trobades de conversa en català per persones que entenen i parlen el català, però volen guanyar fluïdesa. Organitza CAL. Dijous, de 17.30 a 19 h.

PATI BLAU

Espai de tertúlia literària on es parla de literatura i es presenten llibres escrits en català per dones dels Països Catalans. Els darrers dijous de cada mes, excepte l'agost i el desembre.

DIÀLEGS SOTA LA SORRA

Espai de trobada i coneixement dels diferents conflictes que hi al món, per tal de conèixer-los i sensibilitzar sobre la seva situació i necessitats.

Activitat mensual.

CLUB D'ESPLAI PUBILLA CASES CAN VIDALET

Pl. de la Bòbila, 1
Tel. 93 438 48 96
esplaiubilla@fundesplai.org
Horari de secretaria:
de Dl a Dv, de 16 a 19 h;
Dt i Dj, de 10 a 13 h

El Club d'Esplai Pubilla Cases Can Vidalet és una entitat amb més de 40 anys d'història, dedicada a la infància, la joventut i la millora de la convivència als barris de Pubilla Cases de l'Hospitalet i Can Vidalet d'Esplugues.

És un espai de vida comunitària on petits, joves i grans conviuen sense exclusions i dóna suport a les famílies i els seus fills per a conciliar la vida laboral, escolar i familiar.

Un espai per fer amics i aprendre a ser millors pares/mares, fills/es, germans/es, companys/es i ciutadans/es.

L'ESPLAI DIARI I DISSABTE

L'esplai de diari és un espai de jocs i relació després de l'escola amb l'objectiu principal de gaudir d'un temps de lleure de qualitat.

A partir de les 16:30 fem recollida a infants de les escoles Joan Maragall, Can Vidalet, Utmar i Matilde Orduña, i compartim un espai de trobada a on poder berenar i gaudir de diversos espais de joc fins a les 17.45 h. A partir d'aquesta hora, fem les diferents activitats organitzats per seccions i grups.

Les nostres seccions són: la secció de petits de 0 a 8 anys, la secció de mitjans de 9 a 12 anys, el Casal Jove El Drac de 13 a 17 anys i la secció de joves a partir de 16 anys i adults amb diversitat funcional.

Les activitats de diari estan organitzades per àmbits, cadascun dels quals agrupa un conjunt d'activitats que es treballaran de manera diversa al llarg del curs, donant sentit a la tasca educativa i promovent els valors de l'esplai.

Els diferents àmbits que treballem durant el curs són: art, expressa't, activa't, comunica't, música i ritmes, tradicions, fem grup (activitat de dissabtes), rebombori (jocs i joguines), hàbits saludables, experimentem i acompanyament escolar.

L'esplai de dissabte és un espai de grup els dissabtes al matí, a on gaudir de les activitats proposades pels participants. A més, fem sortides culturals i excursions a la natura.

PROJECTE DE FAMÍLIES

És un espai dirigit a les famílies de l'entitat a on poder compartir estones amb altres famílies, acompanyades per les professionals de l'entitat. En aquests espais compartiran estones de cura, realitzaran tallers proposats per elles, així com també es faran sortides i excursions al llarg del curs.

ESPAI FAMILIAR

És un espai de joc i relació, orientat a les famílies i infants menors de tres anys, on els infants poden explorar i relacionar-se entre ells i amb els adults, i on les famílies poden compartir la seva experiència de criança i educació dels seus fills i filles.

La seva finalitat és millorar la qualitat de vida dels infants, promoure els seus drets i vetllar per les seves necessitats per mitjà d'uns espais de trobada entre les famílies i els infants, amb l'acompanyament de professionals experts.

CENTRE OBERT

Espai on es realitza una tasca socioeducativa inclusiva durant els temps de lleure d'infants i joves, atenent especialment les situacions de risc social.

PUNT ÒMNIA

És un projecte adreçat a joves i adults que contribueix a reduir l'esclletxa digital a partir de càpsules de formació, sortides culturals, tallers d'arrelament comunitari i espais d'aula oberta amb connexió wifi. Gratuït.

COLLA DE DIABLES TOC DE FOC DE LA BÒBILA

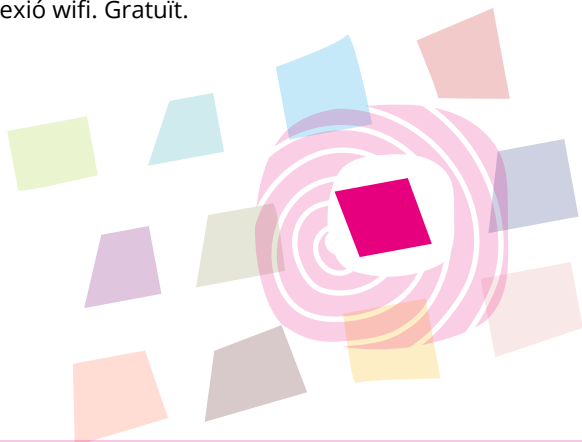
Un espai per a conèixer i compartir la cultura popular catalana a través de la tradició del foc i la música dels tabals.

PROJECTES D'APRENENTATGE I SERVEI

Són projectes educatius amb una clara utilitat social, on els infants i/o joves reben una doble experiència. Una formació específica d'iniciació al voluntariat i un període de participació i compromís amb la comunitat i el barri.

ACTIVITATS DE VACANCES

Es desenvolupen durant les vacances de Setmana Santa, estiu i hivern, tot desenvolupant casals, colònies, campaments i rutes per a totes les persones participants.





LA FORMACIÓ, SEMPRE CONTÍNUA

CENTRE DE FORMACIÓ D'ADULTS EUGENI D'ORS

C. Cedres, 38 1r pis
Tel. 93 371 98 99
a8061993@xtec.cat

NIVELLS EDUCATIUS

Alfabetització, neolectors,
graduat escolar a secundària,
preparació proves d'accés a
cicles formatius de grau mitjà
i superior, accés a universitat
per a més grans de 25 anys,
espanyol per a estrangers,
català acollida i inicial, iniciació a
l'anglès i informàtica.





QÜESTIÓ DE LLENGÜES

SERVEI LOCAL DE CATALÀ D'ESPLUGUES

Centre Municipal Puig Coca
Petit Parc de l'Amistat, s/n
Tel. 93 372 04 16
www.cpnl.cat
esplugues@cpnl.cat

- Nivells bàsics gratuïts
- Cursos presencials, semipresencials o en línia
- Certificats oficials equivalents als de la Generalitat i del MECR

PROVES DE COL·LOCACIÓ

En línia a inscripcions.cpnl.cat
Presencialment, amb cita prèvia.
Del 5 al 9 de setembre.

INSCRIPCIONS

En línia a
cpnl.cat/inscripcions/
Presencialment,
amb cita prèvia

Alumnes de l'últim any:
12 i 13 de setembre

Inici dels cursos:
22 i 26 de setembre

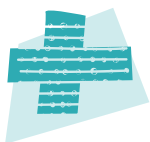
ESCOLA OFICIAL D'IDIOMES

C/ Laureà Miró, 63
Tel. 93 470 50 40
www.eoiesplugues.com
a80544@xtec.cat

IDIOMES

**ANGLÈS, FRANCÈS,
ALEMANY I ITALIA**
Horaris i preus: consultar
pàgina web al setembre





SERVEI DE BIBLIOTECA

BIBLIOTECA PARE MIQUEL D'ESPLUGUES

C. Àngel Guimerà, 106-108
Tel. 93 371 91 19

Horari

De dilluns a divendres,
de 15.30 a 20.30 h.
Dimarts, divendres i dissabte,
de 10 a 13.30 h.

Horari d'estiu

Del 15 de juny al 21 de
setembre tanca el dissabte
De l'1 al 16 d'agost, tancat.

BIBLIOTECA LA BÒBILA

Plaça de la Bòbila, 1
Tel. 93 403 26 55

Horari

De dilluns a divendres,
de 15.30 a 20.30 h.
Dimecres, dijous i dissabte,
de 10 a 13.30 h.

Horari d'estiu

Del 26 de juny al 12 de
setembre: de dilluns a dijous
de 15.30 a 20.30 h
i divendres de 9 a 14 h.
De l'1 de juliol al 16 de setembre
tanca el dissabte.

ACTIVITATS*

- L'Hora del Conte
- Contes menuts
- Contes inclusius
- Laboratoris de lectura (Pare Miquel d'Esplugues)
- Debat a bat, per adolescents (Pare Miquel d'Esplugues)
- Trobades amb autors
- Presentacions de llibres
- Bibliolabs
- Tallers de manualitats
- Clubs de lectura generals
- Club de lectura de novel·la negra
- Club de lectura en anglès (Pare Miquel d'Esplugues)
- Club de lectura fàcil en català (la Bòbila)
- Club de lectura virtual de novel·la juvenil
- Club de lectura en veu alta infantil (la Bòbila)
- Club de còmic infantil (la Bòbila)
- Club de còmic per a joves (la Bòbila)
- Discofòrum (Pare Miquel d'Esplugues)
- Taller d'escriptura creativa (la Bòbila)
- Projeccions de cinema
- Recitals de poesia
- Conferències, xerrades i taules rodones
- Premi literari L'Hospitalet Confidencial (la Bòbila)
- Club de conversa en català
- Club de conversa en anglès
- Club de conversa en francès
- Club de lectura 'En bona companyia', intergeneracional (la Bòbila)
- Criança positiva, per a famílies amb nadons (la Bòbila)
- Exposicions
- Aules d'estudi en èpoques d'exàmens (la Bòbila)
- Projecte Educalots: lots per als clubs de lectura de les escoles (la Bòbila)

*Les activitats de les biblioteques són gratuïtes. Per algunes activitats cal inscripció prèvia.



LES ENTITATS T'OBREN LES PORTES

L'AVENÇ CENTRE DE CULTURA

Tallers escola de teatre infantil, taller de teatre d'adult, classes de pilates, classes de zumba, classes de iogalates, classes de Strong Nation, inici i perfeccionament de sevillanes, escola de sardanes, tallers de cant, escola de tennis taula.

Inscripcions a partir del
17 de juny.

C. Àngel Guimerà, 27-29

Tel. 93 513 54 45

Secretaria de dilluns a divendres, de 16.30 a 19.30 h

centre@avencesplugues.cat

Més informació: www.avencesplugues.cat

CENTRO CULTURAL ANDALUZ PLAZA MACAEL

Coro rociero, ball andalús, chirigotas o comparses, guitarra, calaix, zumba fusió i jumping

Plaça Macael, 4

Tel. 93 372 51 01

ccaplazamacael@gmail.com

ASOCIACIÓN CULTURAL ANDALUZA DE ESPLUGUES (ACAE)

Manualitats, ball, flamenc i guitarra

C. Josep Anselm Clavé, 90

Tel. 608867204

ACAEEsplugues@gmail.com

ASSOCIACIÓ DE VEÏNS LA PLANA

Classes d'anglès per a infants, benestar emocional, tai-txí, ioga i ball.

C. Dr. Manuel Riera, 93
Tel. 93 473 63 41
avlaplana@esplugues.org

ASSOCIACIÓ DE VEÏNS DE CAN VIDALET

Classes de guitarra, manualitats, pintura, i aula d'estudi.

Edifici Cadí,
c. Verge de la Mercè, 57
Tel. 93 371 02 66
avcanvidalet@yahoo.es

ASSOCIACIÓ DE VEÏNS DISTRICTE PRIMER – BARRI CENTRE

Classes de manualitats, pintura, meditació i costura creativa.

C. Àngel Guimerà, 43
Per a més informació, trucar al tel. 93 473 66 97 els dimarts, de
19 a 20 h, i al correu aavvbarricentre43@gmail.com





AJUTS

PER A ACTIVITATS CULTURALS, FÍSiques I DE LLEURE PER A INFANTS I PERSONES ADULTES DURANT EL CURS ESCOLAR

Termini de presentació

del 9 de setembre al 31 d'octubre de 2024

Requisits generals:

- Empadronament vigent a Esplugues de Llobregat, com a mínim 1 any de manera ininterrompuda, des del dia 9 de setembre de 2023.
- Formalitzar la inscripció a l'activitat per a la qual es demana l'ajut.
- No tenir tributs, deutes ni sancions pendents amb l'Ajuntament d'Esplugues, Hisenda, Seguretat Social ni amb l'entitat o centre on es realitza l'activitat.
- Trobar-se dins dels barems econòmics establerts:

Renta per càpita anual*	Menors de 18 anys	A partir de 18 anys
Fins a 3.174,44 €	90% del cost del servei	65% del cost del servei
De 3.174,45 € a 4.081,42 €	65% del cost del servei	65% del cost del servei
De 4.081,43 € a 4.988,41€	40% del cost del servei	40% del cost del servei
De 4.988,42 € a 5.895,39 €	25% del cost del servei	25% del cost del servei
Més de 5.895,40 €	0% del cost del servei	0% del cost del servei

(*) Ingressos de la unitat familiar - despeses de lloguer o hipoteca de l'habitatge habitual / número de persones de la unitat familiar

PER A MÉS INFORMACIÓ I PRESENTACIÓ DE SOL·LICITUDS

VIA TELEMÀTICA

www.esplugues.cat/beques-per-a-les-families/

PRESENCIAL

Sol·licitant cita prèvia al
 Punt d'Atenció a la ciutadania:
 Tel: 900 300 082
<https://citaprevia.ubintia.com/esplugues/>

